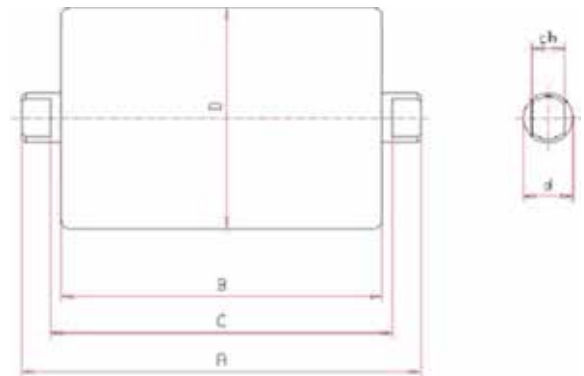
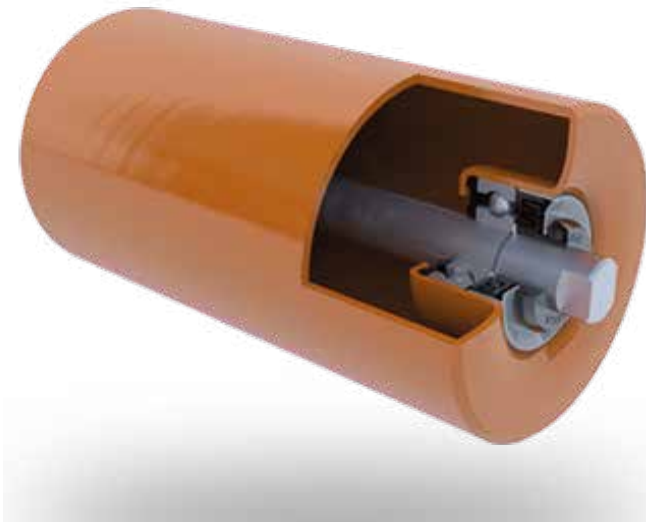


RODILLO LISO \varnothing 133/20 mm
FICHA TÉCNICA

El rodillo liso está fabricado con un tubo de acero de 3 mm de espesor, con rodamientos 6204, sellado labiríntico y con una tapa de sellado. Los acabados de los rodillos son en acero natural, también se pueden solicitar bajo pedido en acero zincado.


CARACTERÍSTICAS

Modelo	Ancho banda			Diámetro rodillo (D)	Diámetro eje (d)	Rodillo estándar			Plano estándar (ch)	Peso (kg)
	Planos	"V"	Artesa			RL (B)	AGL (A)	EL (C)		
Liso			500	133	20	200	226	208	14 x 9	4,1
Liso			650	133	20	250	276	258	14 x 9	4,9
Liso		400	800	133	20	315	341	323	14 x 9	5,9
Liso		500	1.000	133	20	380	406	388	14 x 9	6,9
Liso		650	1.200	133	20	465	491	473	14 x 9	8,1
Liso		800		133	20	530	556	538	14 x 9	9,1
Liso	500		1.400	133	20	600	626	608	14 x 9	10,2
Liso		1.000	1.600	133	20	700	726	708	14 x 9	11,7
Liso	650	1.200		133	20	750	776	758	14 x 9	12,5
Liso				133	20	800	826	808	14 x 9	13,2
Liso				133	20	900	926	908	14 x 9	14,8
Liso	800			133	20	950	976	958	14 x 9	15,5
Liso	1.000			133	20	1.150	1.176	1.158	14 x 9	18,6
Liso	1.200			133	20	1.400	1.426	1.408	14 x 9	22,4
Liso	1.400			133	20	1.600	1.626	1.608	14 x 9	25,4
Liso	1.600			133	20	1.800	1.826	1.808	14 x 9	28,4